

**Einladung  
zur Eröffnung der Ausstellung**

**WALD** *Schatten*  
*Licht*  
*Farben* **VIERTEL**

**Elfriede Kroker**

**Christine Helmstedt**

am Dienstag, den 31. März 2009  
von 18 Uhr 30 bis 20 Uhr 30

in den Räumen der  
SIS Datenverarbeitung Ges.m.b.H.  
1190 Wien, Hofzeile 24

Die Ausstellung ist während der Bürozeiten  
von Montag bis Freitag von 9 bis 16 Uhr  
bis März 2010 zu besichtigen.



SIS Datenverarbeitung Ges.m.b.H.  
A-1190 Wien, Hofzeile 24  
Tel.: (01) 368 65 00 - 0

Bei einem Glas Wein und guter Laune  
freuen wir uns auf Ihr recht  
zahlreiches Erscheinen.

## Elfriede Kroker

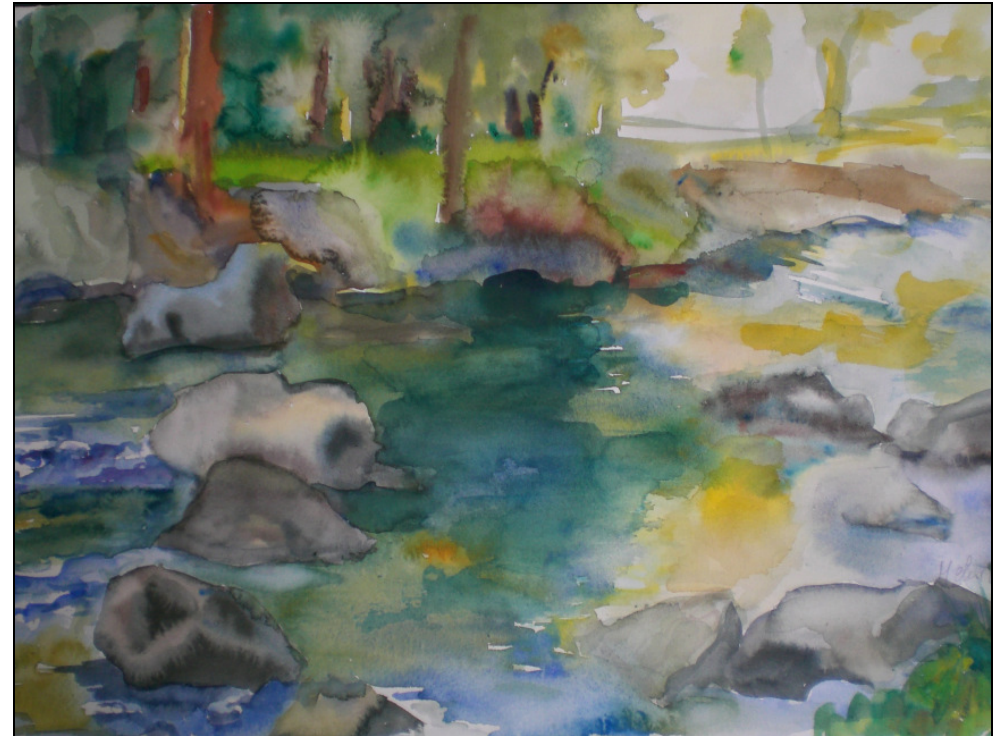


Wurde in Wien geboren.  
Absolventin der Kunst- und Modeschule Hetzendorf.  
Als Modedesignerin im In- und Ausland tätig.  
Später Studium an der Wr. Kunstschule bei Prof. Martinz und Mag. Peter Carrer.  
Seit 1981 Ausstellungen im In- und Ausland.

Die wichtigsten Ausstellungen:

Galerie Maringer, St. Pölten  
Galerie Maringer, Krems  
Galerie Körber, Wien  
Art und Decor, Wien  
Wr. Musikverein (die Symphoniker bei der Probenarbeit)  
Schloß Greillenstein  
Galerie Brodil-Gruber, Wien  
Schloss Wilhelminenberg  
Springerschlössl  
Museum Weikertschlag  
Kulturkreis Budějovice (Budweis)

## Christine Helmstedt



In Wien bin ich geboren und habe viele Jahre dort gelebt. Seit über 20 Jahren wohne ich auch im Waldviertel. Ich gehe oder fahre durch die Gegend und lasse mich von der Landschaft anregen. Ich setze mich an einen Platz, der mich anspricht, und lasse das Licht, die Geräusche, die Luft und meine Gefühle zu all dem auf mich wirken.

Danach beginnt es wie von selbst zu malen. Wenn dieses Strömen der Farben vorbei ist, überarbeite ich das Aquarell in Bezug auf Übereinstimmung, Kontraste, Perspektive usw. Ich gehe eine Weile weg und sehe dann das Bild nochmals an.

Wenn es jetzt stimmt, ist es fertig.

Den Bildern, die zu Hause entstehen, liegt ein besonders starker Eindruck in der Natur zugrunde. Sie sind nicht so sehr ein Abbild als ein typischer Eindruck bzw. die Stimmung eines Stücks Natur.

[www.helmstedt.at](http://www.helmstedt.at)